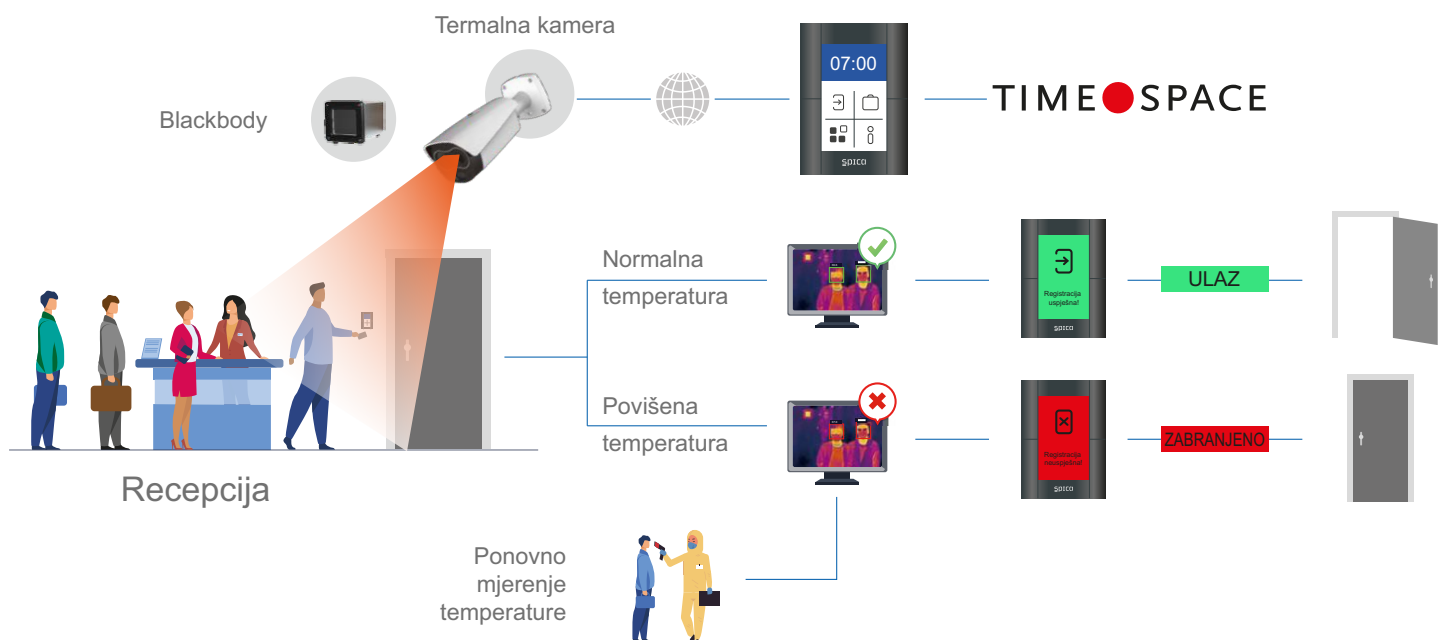


Integracija termalnih kamera sa sustavom Time&Space

Termalne kamere mjere tjelesnu temperaturu na udaljenosti, znači beskontaktno. U odnosu na kontaktne termometre odlikuje ih visoka brzina i veća točnost, tako da pojedino mjerenje može odstupati za samo $\pm 0,3^{\circ}\text{C}$. Mjerenja koja odstupaju od dozvoljenih temperaturnih okvira aktiviraju alarm i grafička upozorenja.

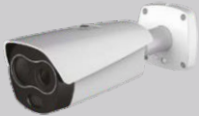
Integracija termalne kamere sa sustavom Time&Space omogućava registraciju radnog vremena i prikaz obavijesti na registracijskom terminalu Zone Touch. Povezivanje sa sustavom kontrole pristupa osigurava upravljanje i autorizaciju pristupa ovisno od izmjerene temperature.

Arhitektura rješenja



- Integrirano rješenje omogućava učinkovit, jednostavan i siguran ulazak zaposlenih
- Beskontaktno, pouzdano, i sigurno mjerenje temperature
- Velika brzina mjerenja, primjereno za organizacije sa većim brojem zaposlenih
- Povećana sigurnost i povjerenje zaposlenika da suradnici nemaju povišenu temperaturu
- Veća samokontrola zbog svijesti, da je dolazak na posao sa povećanom temperaturom onemogućen

Preporučeni proizvodi



Termalna kamera

+



Uređaj za kalibraciju

+



Terminal Zone Touch



Nadzorna stanica

Mogućnosti uporabe

Najčešće se termalne kamere koriste u industriji, poslovnim objektima, vrtićima i školama, domovima zdravlja i bolnicama. Prikladne su za upotrebu na mjestima prolaza većeg broja ljudi.



Bolnice



Industrija



Škole i vrtići



Poslovni objekti

Mjerenje s termalnom kamerom

Mjerenje temperature pomoću termalne kamere jedna je od preventivnih mjera koja služi za smanjenje rizika od prenošenja zaraznih bolesti. Točnost mjerenja uvelike ovisi o mjernoj točki i postupku mjerenja. Između ostalog, uzmite u obzir sljedeće čimbenike:

- Za točnost mjerenja potrebna je relativno kratka udaljenost (od 1,3 do 3m)
- Termalna kamera mora biti točno usmjerena
- Temperatura prostora, gdje se vrši mjerenje mora biti nadzirana i stabilna
- Mjerenje se mora vršiti u unutaranim prostorima
- Potrebno je gledati u smjeru kamere
- Preporučljivo je da su oči i čelo dobro vidljivi
- U vidnom polju kamere ne smije biti drugih izvora topline
- Mjerenje nije moguće kroz staklo
- U slučaju povišene temperature savjetujemo posjet osobi obučenoj za ravnanje sa mogućim zaraznim bolestima

Vaš prostor možemo opremiti sa informativnim oznakama



Območje merjenja temperature